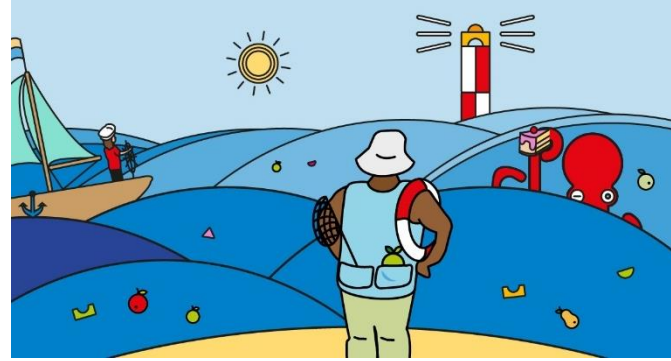


Bei der HABA FAMILYGROUP arbeiten wir gemeinsam an einer kinderfreundlichen Welt. Spielwiese statt Stillstand. Bleibende Werte statt schneller Trends. Beste Entwicklungsmöglichkeiten – beruflich wie persönlich. Gestalten Sie gemeinsam mit uns die Zukunft für Kinder. Willkommen auf dem Playground der HABA FAMILYGROUP!



Eisleben | Unbefristet | Vollzeit

Mitarbeiter Lager/ Logistik

Aufgaben, die Ihnen Freude machen:

Gemeinsam. Zukunft. Gestalten. Das möchten wir mit Ihnen. Und Ihre Aufgaben sind so anspruchsvoll wie abwechslungsreich:

- Warenannahme und Eingangskontrolle
- Warenverteilung und Wareneinlagerung
- Warenkommissionierung und Übergabe an Paketdienst/Spedition
- Überwachung der Lagerbewegungen
- Bestandsprüfungen
- Verwaltung der Lagerplätze (Einrichtung, Anpassung, Auflösung)
- Lagerbereinigung/Inventur
- Allgemeine administrative Tätigkeiten und technischer Support

Schön, dass Sie das mitbringen:

Bei uns finden Ihr Wissen, Ihre Talente und Ihre Ideen die passende Spielwiese. Ihr neuer Job erfordert u. a.:

- Einschlägige Praxiskenntnisse in einem Lager, idealerweise in der Logistik
- SAP EWM Erfahrung wünschenswert
- Mitwirkung bei Inventur
- Sicherer Umgang mit dem Gabelstapler
- Staplerschein und einschlägige Fahrpraxis, Kranschein wünschenswert
- Effiziente, selbstständige und zuverlässige Arbeitsweise, Belastbarkeit und Flexibilität

Vorteile, die Ihnen gefallen werden:

Wir bringen nicht nur Kinderaugen zum Leuchten, sondern auch Mitarbeiter: innen-Herzen zum Hüpfen. Denn wir bieten Ihnen Vorteile, die nur ein sehr erfolgreiches Familienunternehmen mit nachhaltiger Ausrichtung bieten kann. Zum Beispiel:

- Hohes Maß an eigenverantwortlichem Handeln und Umsetzen vollständiger Entwicklungen
- Tätigkeit in einem modernen und erfolgreichen Familienunternehmen mit nachhaltiger Umweltpolitik
- attraktive finanzielle Benefits, wie Urlaubsgeld und Mitarbeiterrabatte
- individuelle Weiterbildungs- und Entwicklungsmöglichkeiten
- flexible Arbeitszeitmodelle
- 29 Tage Urlaub /30 Tage Urlaub ab 2023

Haben Sie noch Fragen? Gerne helfe ich Ihnen weiter:
Janine Poppe 03475/ 677 - 19