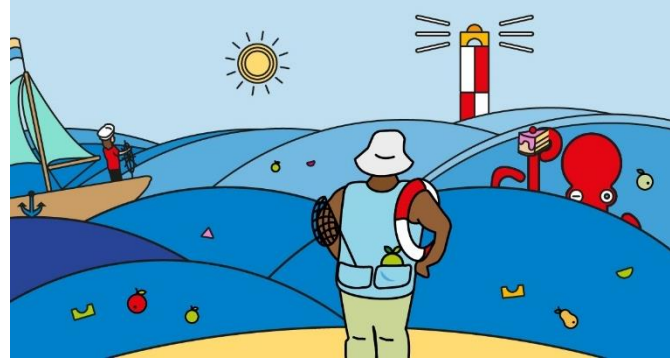


Bei der HABA FAMILYGROUP arbeiten wir gemeinsam an einer kinderfreundlichen Welt. Spielwiese statt Stillstand. Bleibende Werte statt schneller Trends. Beste Entwicklungsmöglichkeiten – beruflich wie persönlich. Gestalten Sie gemeinsam mit uns die Zukunft für Kinder. Willkommen auf dem Playground der HABA FAMILYGROUP!



Eisleben | Unbefristet | Vollzeit

## IT Onsite Support (m/w/d)

### Aufgaben, die Ihnen Freude machen:

Gemeinsam. Zukunft. Gestalten. Das möchten wir mit Ihnen. Und Ihre Aufgaben sind so anspruchsvoll wie abwechslungsreich:

- Installation, Umzüge und Bereitstellung von Hardware am Arbeitsplatz des Anwenders
- Hands On für Server, Netzwerk, TPM, Firewall, Backup, usw.
- IT-Anwendungen betreuen, beraten
- Fehleranalyse und Störungsbeseitigung in Absprache mit der Zentrale
- Dokumentation von Störungslösungen
- Stetige Weiterentwicklung des eigenen Bereiches

### Schön, dass Sie das mitbringen:

Bei uns finden Ihr Wissen, Ihre Talente und Ihre Ideen die passende Spielwiese. Ihr neuer Job erfordert u. a.:

- Erfolgreich abgeschlossene Informatik Ausbildung oder vergleichbare Qualifikation
- Erfahrungen im 2nd & 3rd Level Support von IT-Umgebungen
- Gute Englischkenntnisse in Wort und Schrift
- Sehr gute Kenntnisse in Office, SAP, Windows Server, Citrix Umfeld sind von Vorteil
- Sehr gute Kenntnisse in Bezug auf Notebook, Workstation, Thin Client, Netzwerk
- Ausgeprägte kommunikative und soziale Kompetenz zur Zusammenarbeit und Abstimmung mit Usern sowie mit dem Team und anderen Fachbereichen
- Bereitschaft zur Weiterbildung

### Vorteile, die Ihnen gefallen werden:

Wir bringen nicht nur Kinderaugen zum Leuchten, sondern auch Mitarbeiter: innen-Herzen zum Hüpfen. Denn wir bieten Ihnen Vorteile, die nur ein sehr erfolgreiches Familienunternehmen mit nachhaltiger Ausrichtung bieten kann. Zum Beispiel:

- Hohes Maß an eigenverantwortlichem Handeln und Umsetzen vollständiger Entwicklungen
- Tätigkeit in einem modernen und erfolgreichen Familienunternehmen mit nachhaltiger Umweltpolitik
- attraktive finanzielle Benefits, wie Urlaubsgeld und Mitarbeiterrabatte
- individuelle Weiterbildungs- und Entwicklungsmöglichkeiten
- flexible Arbeitszeitmodelle
- 29 Tage Urlaub /30 Tage Urlaub ab 2023

Haben Sie noch Fragen? Gerne helfe ich Ihnen weiter:  
Janine Poppe 03475/ 677 - 19